



GMINA DRAGACZ

Otwarta na inwestycje!

Gmina Dragacz liczy aktualnie 7 083 mieszkańców.



Jesteśmy gminą rolniczo – podmiejską, atrakcyjną
pod względem mieszkaniowym dla pobliskiego
Grudziądza.



Gmina składa się z 12 sołectw, w których od 2016 r. funkcjonuje fundusz sołecki. Dzięki jego wprowadzeniu udało się przez ostatnie cztery lata przeprowadzić remonty praktycznie we wszystkich świetlicach wiejskich, a także je doposażyć.



Ze środków tych powstały także siłownie zewnętrzne i liczne wiaty pozwalające na organizację letnich spotkań i festynów.



W poprzedniej kadencji udało nam się także przeprowadzić termomodernizację lub odświeżenie elewacji wszystkich budynków świetlicowych.



We wszystkich sołectwach istnieją także bogato wyposażone place zabaw.



Bardzo aktywnie wykorzystujemy w ostatniej perspektywie środki unijne.
 Cieszy nas informacja, że zajmujemy pod tym względem 1 miejsce w powiecie świeckim.
 Zgodnie z danymi z EuroPAP News wartość podpisanych przez nas umów wyniosła 27 491 785 zł,
 co daje w przeliczeniu na mieszkańca 3 803 zł.
 Wydatki na inwestycje wyniosły w latach 2015 – 2019 łącznie 28 066 754,25 zł

Gmina	Wartość w przeliczeniu na mieszkańca (w zł)	Wartość umów (w zł)
gm. Dragacz	3 803	27 491 785
gm. Lniano	2 423	10 434 969
gm. Jeżewo	1 898	15 445 936
gm. Bukowiec	1 583	8 139 685
gm. Pruszcz	1 547	14 815 649
gm. Osie	1 402	7 713 582
gm. Świekatowo	1 280	4 610 179
gm. Warlubie	939	6 123 603
gm. Nowe	887	9 124 716
gm. Drzycim	785	3 889 299

Budżet gminy na 2020 r. wynosi:

dochody w kwocie 41 133 441,54 zł,
wydatki w kwocie 44 384 145,22 zł,
w tym inwestycyjne 7 616 346,15 zł

Zadłużenie z tytułu kredytów i pożyczek
9 681 000,00 zł

Od 2014 r. przeprowadziliśmy szereg ważnych inwestycji:
W 2015 r. przeprowadziliśmy termomodernizację, a w latach
2016 - 2018 generalny remont dwóch szkół za łączny
koszt: 2 623 435 zł

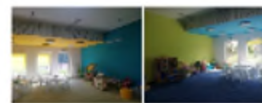








W 2018 r. zakończyliśmy budowę nowego przedszkola (koszt: 2 499 800 zł).



Pod koniec 2019 r. zakończyliśmy generalny remont Gminnego Ośrodka Kultury, Sportu i Rekreacji (koszt: 960 207 zł)



W 2018 r. wykonaliśmy
termomodernizację ośrodka
zdrowia (koszt: 1 162 279 zł)



W roku 2016 rozpoczęliśmy budowę III i IV etapu kanalizacji sanitarnej w Michalu i Dragaczu, inwestycja zakończy się w 2021 r. (koszt: 7 799 459 zł)



Z unijnym dofinansowaniem zrealizowaliśmy projekt montażu instalacji fotowoltaicznych oraz innych OZE zarówno na budynkach gminnych, jak i osób prywatnych, które zgłosiły chęć udziału w projekcie



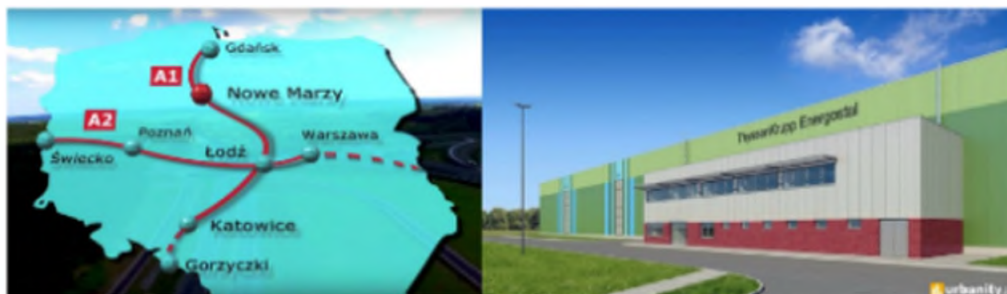
W latach 2014 – 2019 utwardziliśmy łącznie 15 ważnych dla mieszkańców odcinków dróg gminnych i dofinansowaliśmy modernizację 3 odcinków dróg powiatowych położonych na terenie naszej gminy



Uchwaliliśmy dwa MPZP w Nowych i Starych Marzach o łącznej powierzchni ok. 100 ha, na których powstały składające się z prywatnych działek tereny inwestycyjne.



Atrakcyjne położenie naszych terenów inwestycyjnych w pobliżu węzła autostrady A1 i węzła powstającej S5 sprawia, że naszym pierwszym poważnym inwestorem został ThyssenKrupp Materials, a dobra wiadomość jest taka, że kolejni, poważni inwestorzy podpisali już umowy przedwstępne zakupu kilkudziesięciu ha gruntów w Nowych Marzach.



Z unijnym dofinansowaniem zrealizowaliśmy projekt budowy ścieżki dydaktyczno – historycznej wraz z powstaniem aplikacji mobilnej. W ramach realizacji projektu we wszystkich sołectwach stanęły tablice informujące o najciekawszych, wartych odwiedzenia przez turystów miejscach. Takie tablice stanęły także przy każdym zabytku, przy którym mogą się teraz zatrzymać odwiedzający i przeczytać jego historię.



Nasza gmina do dzisiaj kryje ciekawe ślady dziedzictwa pozostawionego przez olędrów osiedlających się tutaj w XVI-XVII w. Na naszym terenie ciągle jeszcze dobrze zachowały się liczne chaty pomennonickie i aż 14 pomennonickich cmentarzy. Sporo mamy także zabytków z czasów zaborów – zarówno polskich, jak i pruskie.



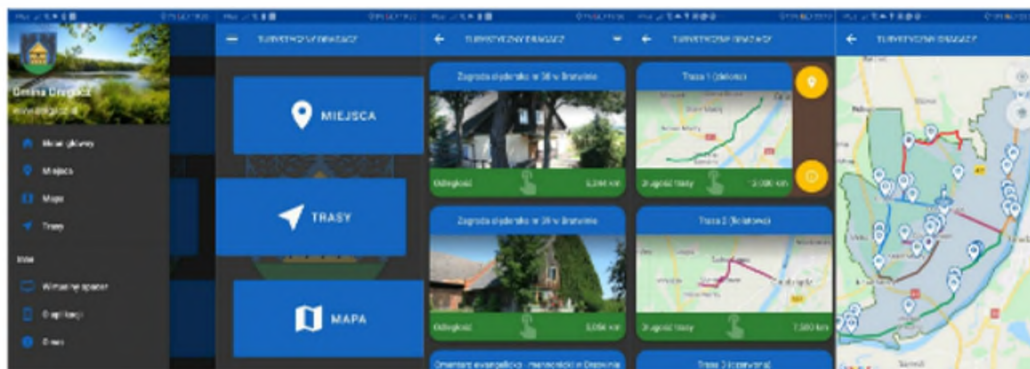
Miejscowość Grupa jest miejscem o wyjątkowej dla odradzającej się po 123 latach niewoli Polski. Powstałe w czasach pruskich koszary stały się najpierw obozem dla żołnierzy gen. Hallera, a potem jednym z najważniejszych do dzisiaj obiektów militarycznych w kraju.



Gmina Dragacz to także liczne miejsca pamięci narodowej i drugie pod względem wielkości na Pomorzu miejsce mordu hitlerowskiego w Mniszku.



Kod QR zamieszczony na tablicach pozwala zwiedzającym na zainstalowanie bardzo prostej w obsłudze, bezpłatnej aplikacji, na której wyznaczonych jest sześć tras rowerowych. Aplikację wykonała nasza miejscowa firma RD_elektronika s.c. z Dolnej Grupy, której ulotki znajdziecie Państwo w Spacerownikach po Gminie Dragacz.





TURYSTYCZNA GMINA

NOWOCZESNA PROMOCJA REGIONU

APLIKACJA MOBILNA

Aplikacja TURYSTYCZNA GMINA to interaktywny przewodnik po atrakcjach historyczno-turystycznych Twójego regionu. Aktywna mapa z zaznaczonymi atrakcjami, możliwość nawigacji do prezentowanych obiektów według kategorii, mapy tematyczne, liczne zdjęcia i opisy, to tylko niektóre z zalet programu. Aplikacja jest dostępna dla wszystkich użytkowników urządzeń z systemem Android oraz iOS.



MIEJSCA
PUNKTY INTERESU
TURYSTYCZNE



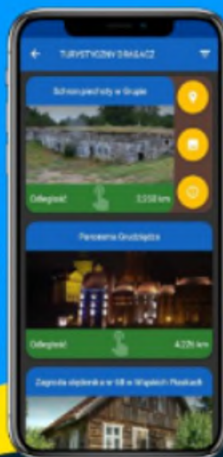
TRASY
SZCZEGÓLNE
WIZUALIZACJE



MAPY
TEMATYCZNE
WIZUALIZACJE



GASTRONOMIA
PUNKTY INTERESU
WIZUALIZACJE



URUCHOMIENIE I WPROWADZENIE APLIKACJI

W ramach wdrożenia aplikacji mobilnej w Państwa gminie/miejscie nasza firma zajmie się kompleksową realizacją całego procesu. Po Państwa stronie pozostanie przygotowanie opisów zdjęć oraz wytyczenie tras.

PROJEKT GRAFICZNY

Przebadamy i przeanalizujemy aplikację oraz zaprojektujemy strukturę graficzną. Następnie przeanalizujemy i zaprojektujemy interfejs użytkownika. Na tym etapie dostarczymy za darmo: "wireframe" aplikacji.

PANEŁ ADMINISTRATORA

Nasza firma przygotuje dla Państwa dedykowaną stronę internetową, która będzie obsługiwana przez aplikację mobilną. Dzięki temu Państwo będą mogli aktualizować i aktualizować aplikację bez konieczności aktualizacji aplikacji.

POBIERZ

APLIKACJĘ TURYSTYCZNA GMINA



URUCHOMIENIE I KONFIGURACJA

W ramach tego etapu administratorzy aplikacji będą dostarczali dane do wdrożenia aplikacji. Następnie przeprowadzimy konfigurację aplikacji i systemów backendowych oraz kurację i aktualizację aplikacji z systemem iOS.

WPROWADZENIE APLIKACJI DO SKLEPU

Nasza firma przygotuje dla Państwa dedykowaną stronę internetową, która będzie obsługiwana przez aplikację mobilną. Dzięki temu Państwo będą mogli aktualizować i aktualizować aplikację bez konieczności aktualizacji aplikacji.

Jeżeli jesteście Państwo zainteresowani aplikacją, prosimy o kontakt:



www.rdelektronika.pl



606 469 607



kontakt@rdelektronika.pl

Realizacja: RD E-DEKORACJA S.C. Materiał promocyjny powstał przy współpracy z: Strona Drogowa.



Zapraszamy do zwiedzania !!!