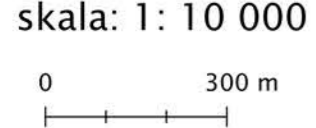


PLAN OGÓLNY GMINY CEKCYN

UWARUNKOWANIA ARKUSZ A

ORGAN SPORZĄDZAJĄCY: skala: 1: 10 000
Wójt Gminy Cekcyn



- obszar objęty planem ogólnym gminy

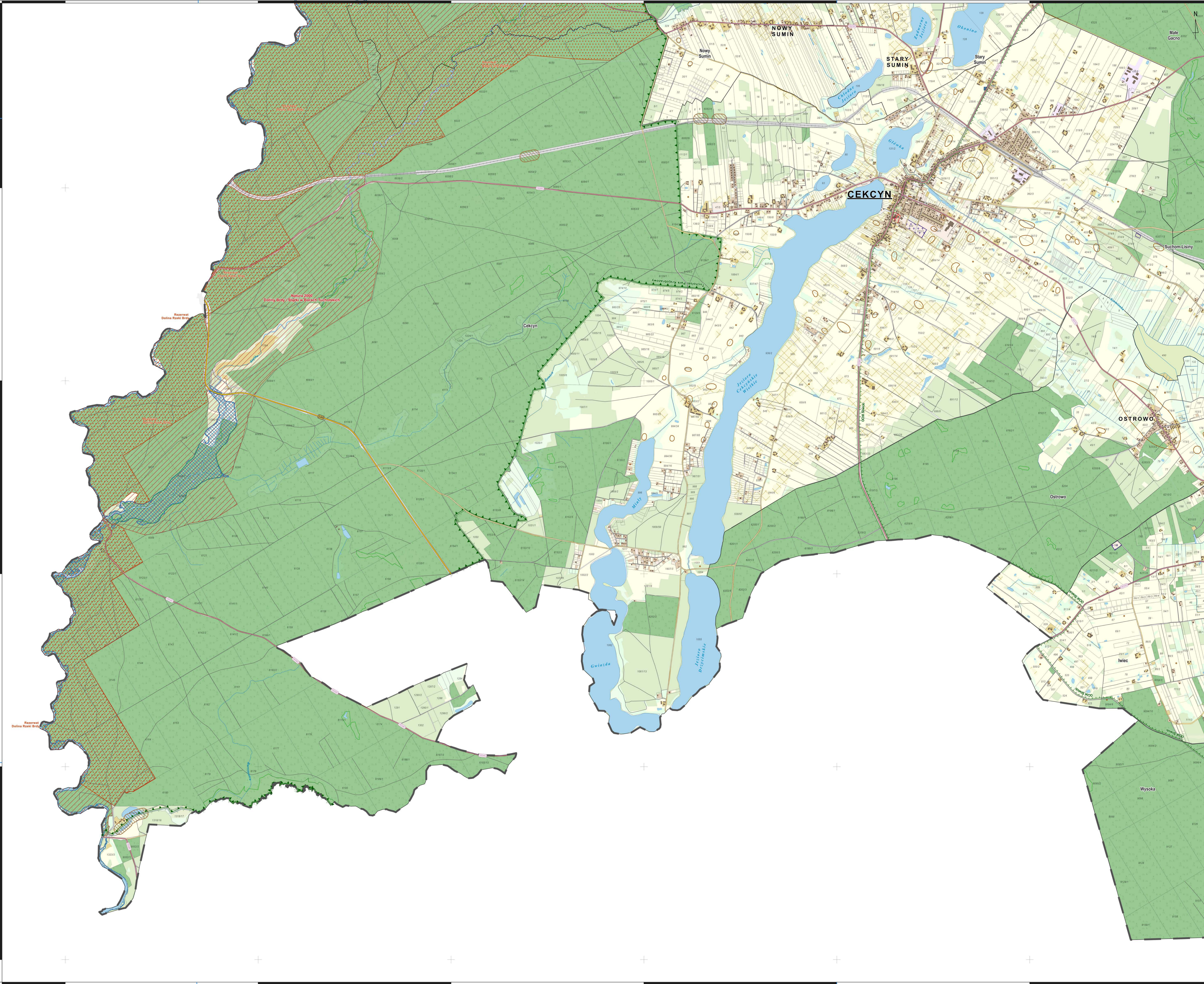
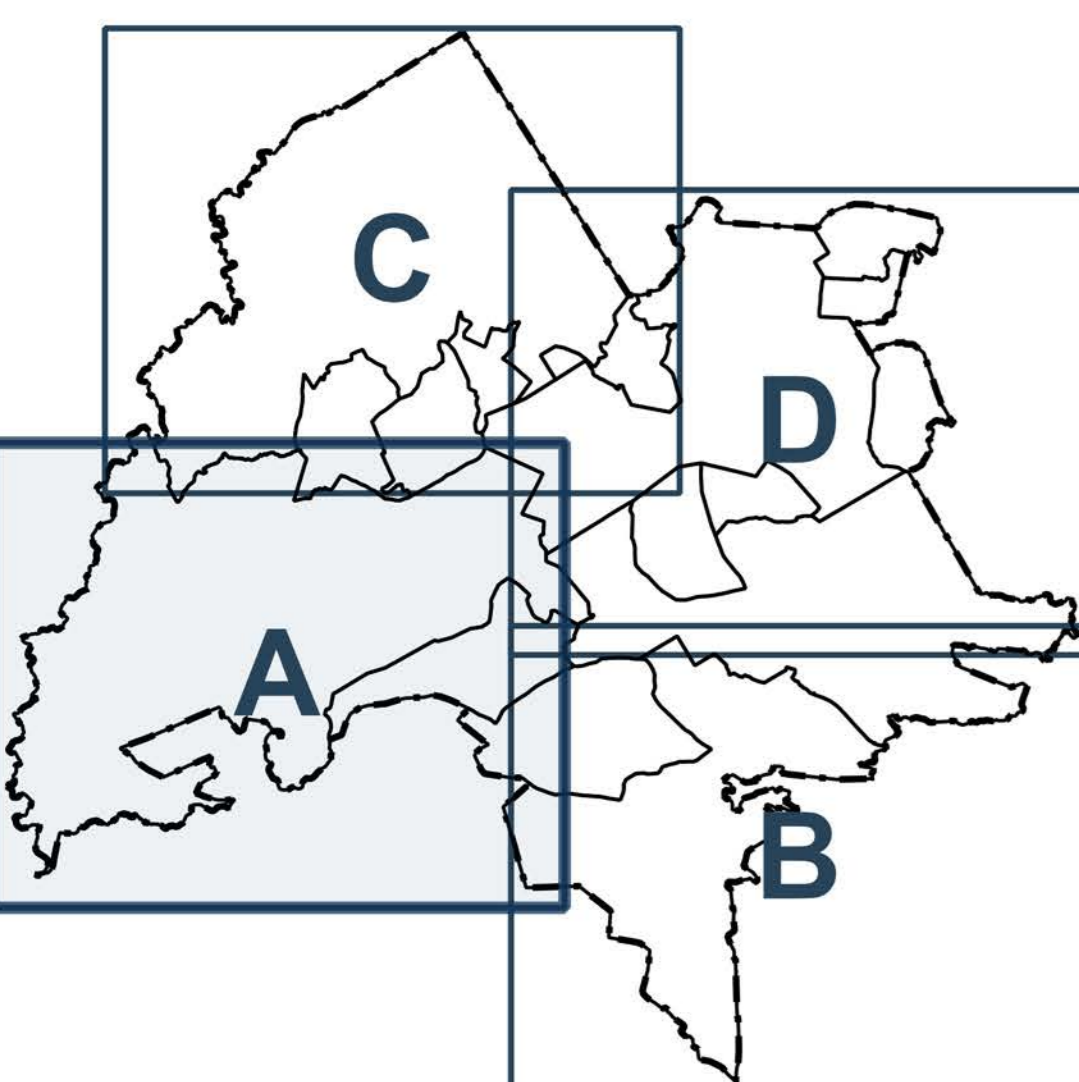
5/11 - działki ewidencyjne - budynki - granice obrebrów

- Infrastruktura transportowa**
- droga wojewódzka
 - droga powiatowa
 - droga gminna
 - drogi inne
 - linia kolejowa
- Ochrona przyrody**
- granica parku krajobrazowego
 - granica osuliny parku krajobrazowego
 - granica obszaru chronionego krajobrazu
 - rezerwat
 - obszar Natura 2000
 - specjalny obszar ochrony siedlisk
 - użytki ekologiczne

- Obszar szczególnego zagrożenia powodzią:**
- scenariusz q 1% (raz na 100 lat)
 - scenariusz q 10% (raz na 10 lat)

- Zabytki**
- stanowiska archeologiczne wpisane do rejestru zabytków
 - zabytki nieruchome wpisane do rejestru zabytków
 - zabytki nieruchome wpisane do gminnej ewidencji zabytków
 - stanowiska archeologiczne wpisane do ewidencji zabytków
- Śródownisko**
- cmentarze
 - grunty rolne klas II, III, IIIb
 - grunty PGL Lasy Państwowe

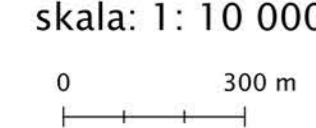
- Użytkownictwo gruntów z EGIB**
- użytki rolne - grunty orne
 - użytki rolne - sady
 - użytki rolne - laki trwałe
 - użytki rolne - grunty zadrzewione i zakrzewione na użytkach rolnych
 - użytki rolne - pastwiska trwałe
 - użytki rolne - grunty rolne zabudowane
 - użytki rolne - grunty pod rowami
 - nieużytki
 - tereny mieszkaniowe
 - tereny przemysłowe
 - inne tereny zabudowane
 - grunty zadrzewione i zakrzewione
 - użytki kopalne
 - tereny komunikacyjne
 - grunty pod wodami
 - użytki ekologiczne
 - tereny rekreacyjno-wypoczynkowe
 - lasy



PLAN OGÓLNY GMINY CEKCYN

UWARUNKOWANIA ARKUSZ B

ORGAN SPORZĄDZAJĄCY: skala: 1: 10 000
Wójt Gminy Cekcyn



- obszar objęty planem ogólnym gminy

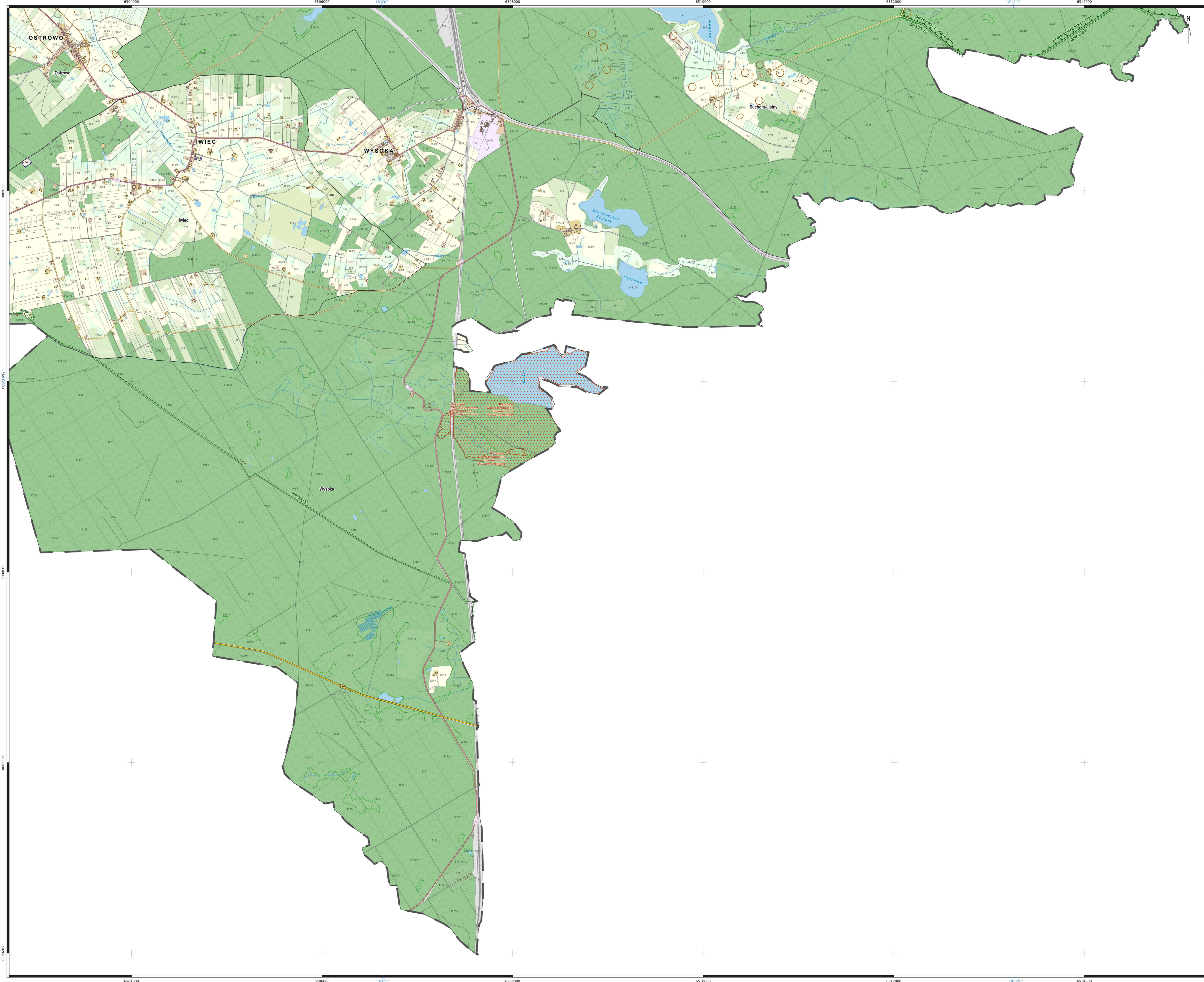
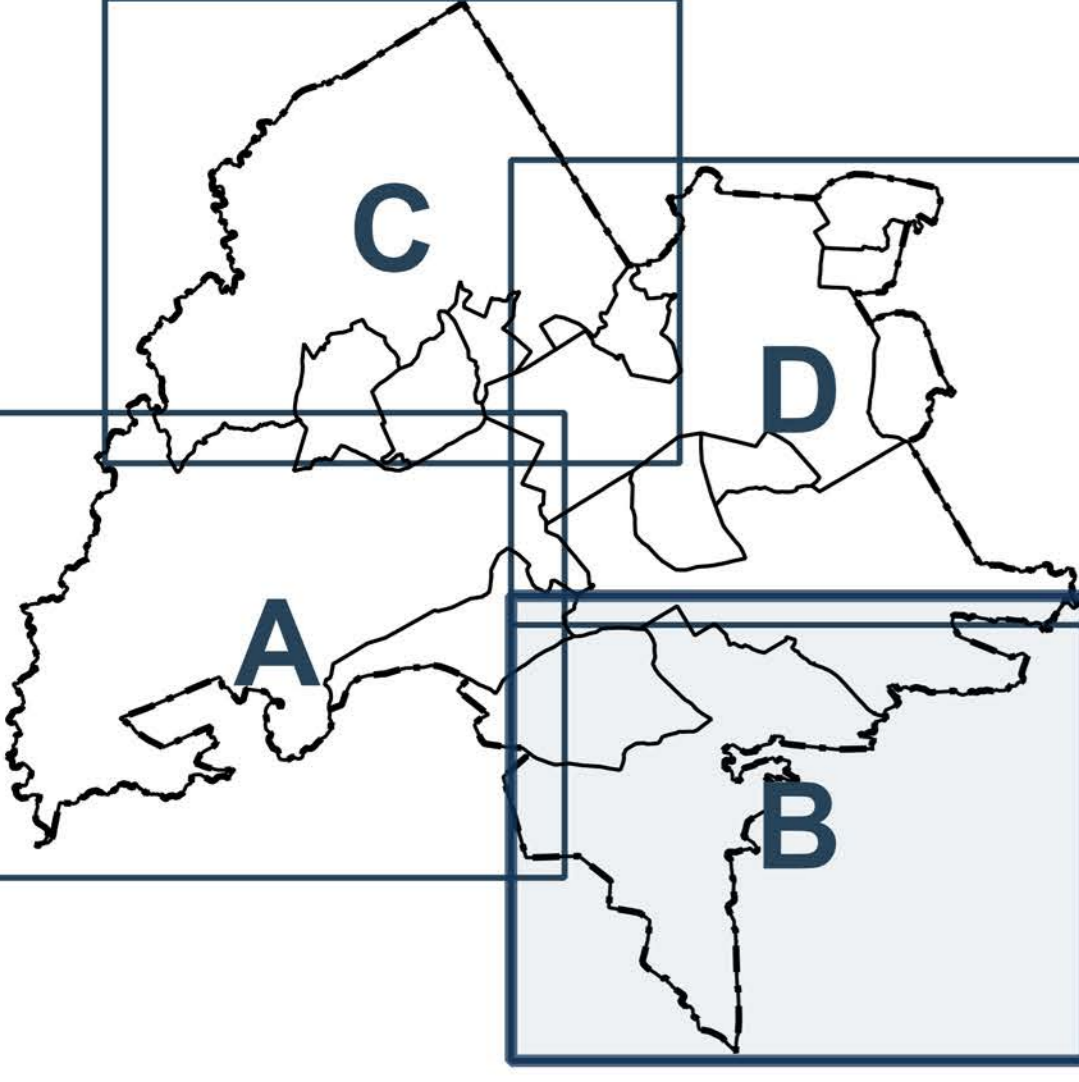
5/11 - działki ewidencyjne - budynki - granice obrebrów

- Infrastruktura transportowa**
- droga wojewódzka
 - droga powiatowa
 - droga gminna
 - drogi inne
 - linia kolejowa
- Ochrona przyrody**
- granica parku krajobrazowego
 - granica obszaru chronionego krajobrazu
 - rezerваты
 - użytki ekologiczne
 - zespoły przyrodniczo-krajobrazowe

- Obszar szczególnego zagrożenia powodzią:**
- scenariusz q 1% (raz na 100 lat)
 - scenariusz q 10% (raz na 10 lat)

- Zabytki**
- stanowiska archeologiczne wpisane do rejestru zabytków
 - zabytki nieruchome wpisane do rejestru zabytków
 - zabytki nieruchome wpisane do gminnej ewidencji zabytków
 - stanowiska archeologiczne wpisane do ewidencji zabytków
- Śródownisko**
- cmentarze
 - udokumentowane złoża kopalin
 - grunty rolne klas II, III, IIIb
 - grunty PGL Lasy Państwowe

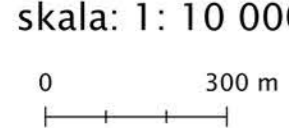
- Użytkownie gruntów z EGIB**
- użytki rolne - grunty orne
 - użytki rolne - sady
 - użytki rolne - łąki trwałe
 - użytki rolne - grunty zadrzewione i zakrzewione na użytkach rolnych
 - użytki rolne - pastwiska trwałe
 - użytki rolne - grunty rolne zabudowane
 - użytki rolne - grunty pod rowami
 - nieużytki
 - tereny mieszkaniowe
 - tereny przemysłowe
 - inne tereny zabudowane
 - grunty zadrzewione i zakrzewione
 - użytki kopalne
 - tereny komunikacyjne
 - grunty pod wodami
 - użytki ekologiczne
 - tereny rekreacyjno-wypoczynkowe
 - lasy



PLAN OGÓLNY GMINY CEKCYN

UWARUNKOWANIA ARKUSZ C

ORGAN SPORZĄDZAJĄCY: skala: 1: 10 000
Wójt Gminy Cekcyn



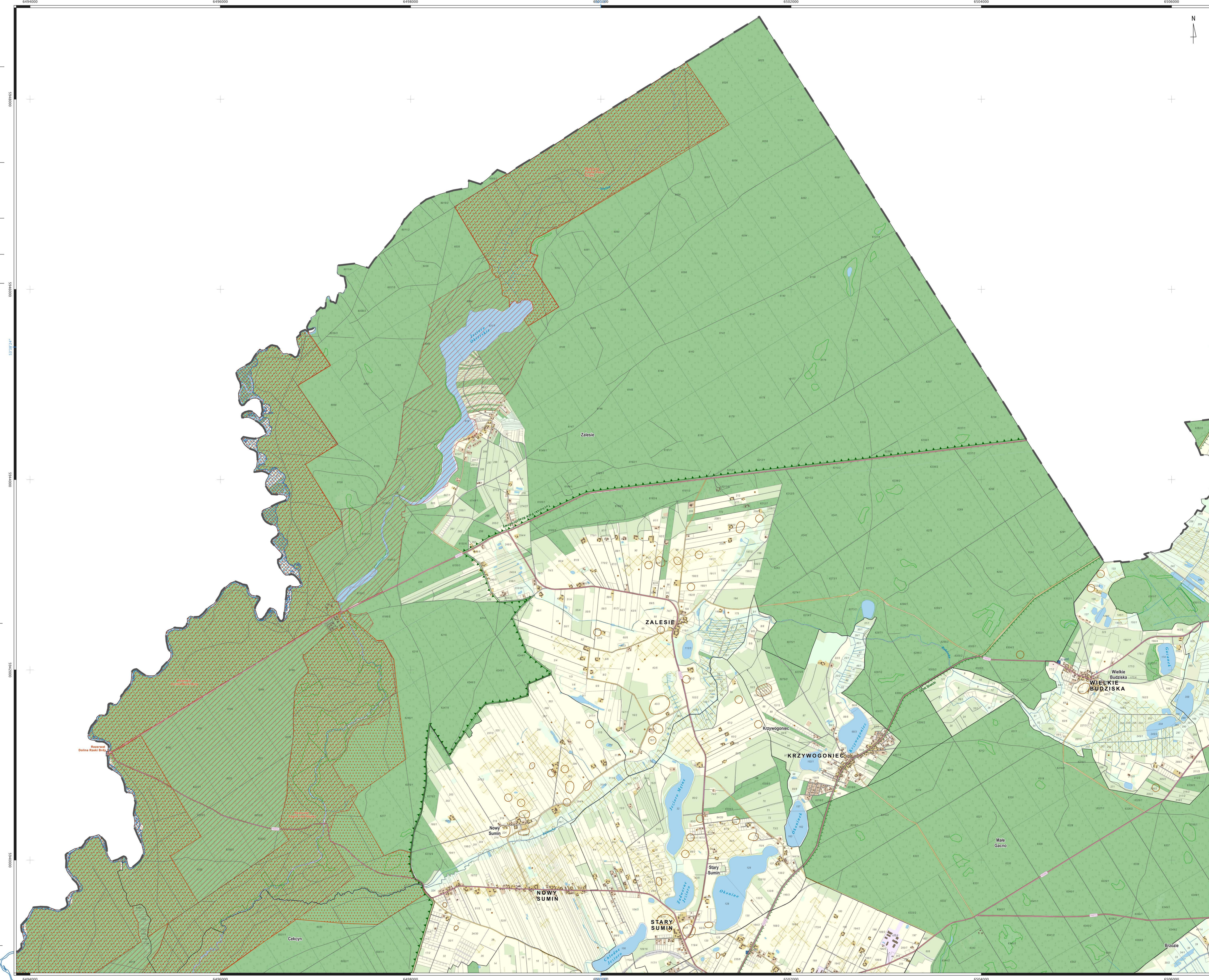
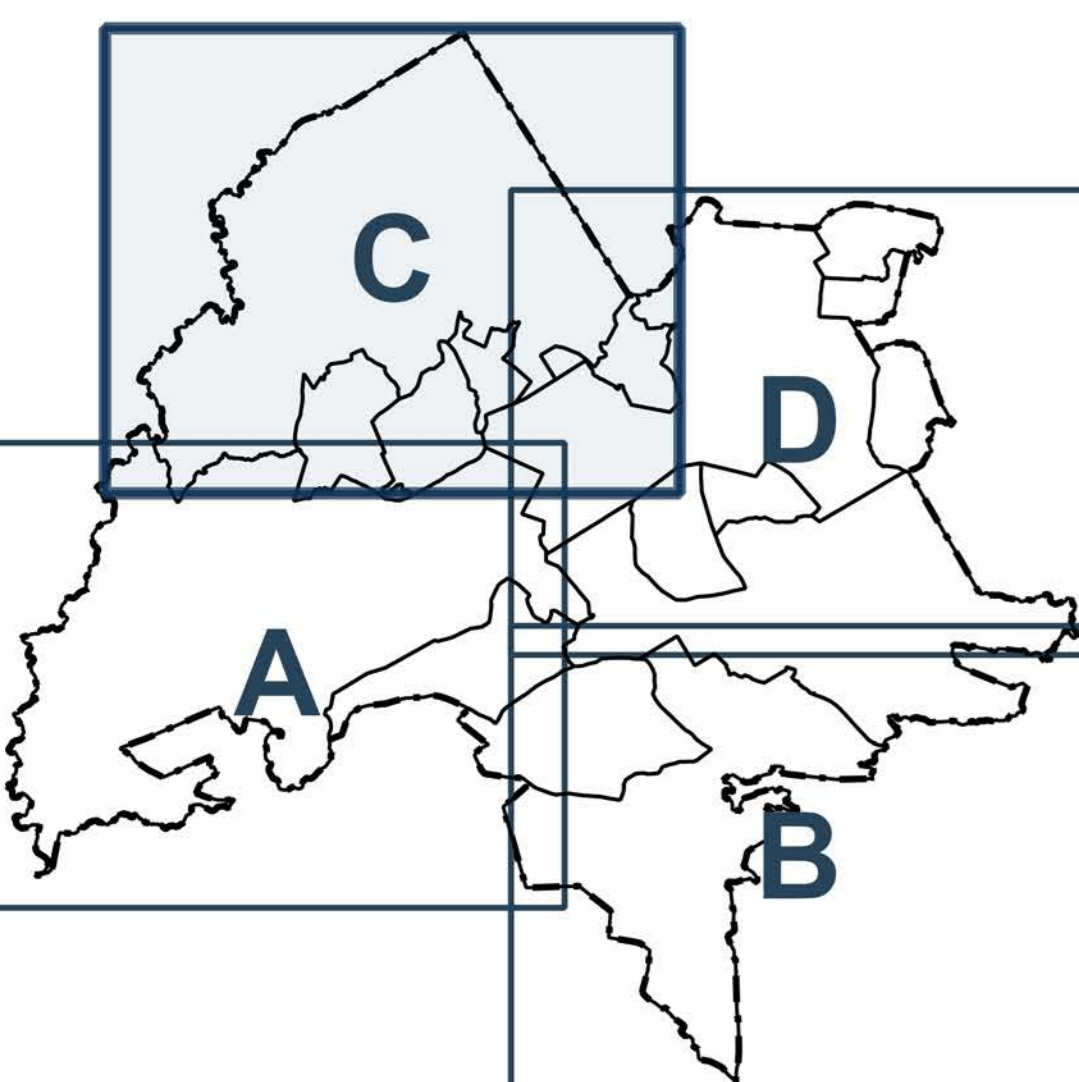
- obszar objęty planem ogólnym gminy

5/11 - działki ewidencyjne - budynki - granice obrebrów

- Infrastruktura transportowa**
- droga wojewódzka
 - droga powiatowa
 - droga gminna
 - drogi inne
 - linia kolejowa
- Obszar szczególnego zagrożenia powodzią:**
- scenariusz q 1% (raz na 100 lat)
 - scenariusz q 10% (raz na 10 lat)

- Ochrona przyrody**
- granica parku krajobrazowego
 - granica osłony parku krajobrazowego
 - granica obszaru chronionego krajobrazu
 - rezerваты
 - obszar natura 2000
 - specjalny obszar ochrony siedlisk
 - użytki ekologiczne
- Śródlądowe**
- grunty rolne klas II, III, IIIa, IIIb
 - grunty PGL Lasy Państwowe

- Zabytki**
- stanowiska archeologiczne wpisane do rejestru zabytków
 - zabytki nieruchome wpisane do rejestru zabytków
 - zabytki nieruchome wpisane do gminnej ewidencji zabytków
 - stanowiska archeologiczne wpisane do ewidencji zabytków
- Użytkowanie gruntów z EGIB**
- użytki rolne - grunty orne
 - użytki rolne - sady
 - użytki rolne - laki trwałe
 - użytki rolne - grunty zadrzewione i zakrzewione na użytkach rolnych
 - użytki rolne - pastwiska trwałe
 - użytki rolne - grunty rolne zabudowane
 - użytki rolne - grunty pod rowami
 - nieużytki
 - tereny mieszkaniowe
 - tereny przemysłowe
 - inne tereny zabudowane
 - grunty zadrzewione i zakrzewione
 - użytki kopalne
 - tereny komunikacyjne
 - grunty pod wodami
 - użytki ekologiczne
 - tereny rekreacyjno-wypoczynkowe
 - lasy



PLAN OGÓLNY GMINY CEKCYN

UWARUNKOWANIA ARKUSZ D

ORGAN SPORZĄDZAJĄCY: skala: 1: 10 000
Wójt Gminy Cekcyn

0 300 m

— — — — — obszar objęty planem ogólnym gminy

5/11 - działki ewidencyjne — budynek — granice obrebrów

- Infrastruktura transportowa**
- droga wojewódzka
 - droga powiatowa
 - droga gminna
 - drogi inne
 - linia kolejowa
- Ochrona przyrody**
- granica parku krajobrazowego
 - granice strefy parku krajobrazowego
 - granica obszaru chronionego krajobrazu
 - rezerwat
 - użytki ekologiczne
 - zespoły przyrodniczo-krajobrazowe
- Obszar szczególnego zagrożenia powodzią:**
- scenariusz q 1% (raz na 100 lat)
 - scenariusz q 10% (raz na 10 lat)

- Zabytki**
- stanowiska archeologiczne wpisane do rejestru zabytków
 - zabytki nieruchome wpisane do rejestru zabytków
 - zabytki nieruchome wpisane do gminnej ewidencji zabytków
 - stanowiska archeologiczne wpisane do ewidencji zabytków
- Śródmieście**
- cmentarze
 - grunty rolne klas II, III, IIIb
 - grunty PCL Lasy Państwowe

- Użytkowanie gruntów z EGIB**
- użytki rolne - grunty orne
 - użytki rolne - sady
 - użytki rolne - łąki trwałe
 - użytki rolne - grunty zadrzewione i zakrzewione na użytkach rolnych
 - użytki rolne - pastwiska trwałe
 - użytki rolne - grunty rolne zabudowane
 - użytki rolne - grunty pod rowami
 - nieużytki
 - tereny mieszkaniowe
 - tereny przemysłowe
 - inne tereny zabudowane
 - grunty zadrzewione i zakrzewione
 - użytki kopalne
 - tereny komunikacyjne
 - grunty pod wodami
 - użytki ekologiczne
 - tereny rekreacyjno-wypoczynkowe
 - lasy

